

# BÁCSORSZÁG

Vajdasági honismereti szemle

2007/2.

(41. szám)



# Az állomásfőnök otthona<sup>\*</sup>

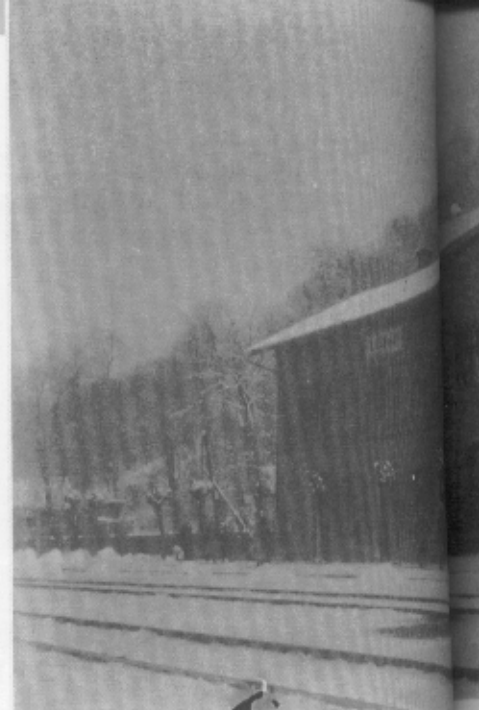
Néhány éve, jártamban-keltemben benéztem kedvenc antikváriumomba, mely csaknem szemközt található szülővárosom büszkeségeivel, a szombathelyi székesegyházzal és püspöki palotával.

Szinte minden alkalommal megnézem ilyenkor az üzlet egyik rejtélyes sarkában lévő papírdobozt, a régi fotográfiák lelőhelyét. Így volt ez most is.

Örömmre gyönyörű, nyilvánvalóan egyazon helyről származó, a XX. század legelejére datálható enteriőrképeket leltem. Aztán fokozatosan rájöttem arra, hogy az anyaghoz más témájú, de ugyanonnan származó, egyéb felvételek is taroznak. Igaz ugyan, hogy néhány darabot (pl. egy vár fényképét) elvitték előlem, de összességében sikerült fokozatosan a sorozat túlnyomó többségét felvásárolni. A formátum, az előhívás módja, sőt ismétlődő helyszínek és személyek megkönnyítették a gyűjtemény darabjainak kiválasztását a többi fotográfia tengeréből. A puha lapra készült barnás, néha szürkés árnyalatú felvételek kiváló állapotban maradtak fenn, dicsérve az előhívó szakmai tudását és a tárolás körülményeit. Ragasztás nyoma nincs a képek hátulján, de sajnos munkámat segítő feliratokra sem akadtam. Elképzelhető, hogy egy néhai album szétszóródott darabjai kerültek tulajdonomba. Természetesen azonnal felmerültek bennem a *ki, mikor és hol* kérdései.

A lapokat rakosgatva valóságos kis univerzum tárult a szemem elé: falusi házak, mezők, legelő csorda, malom, egy folyót átszelő komp és ácsolt fahíd, béresek, ünneplőbe öltözött aratólány, mezei úton közelgő, várandós parasztasszony, kislíával.

A fotók másik fele azonban nyilvánvalóan családi illetőségű: keménykalapos úriember, polgári ruhás kislány a

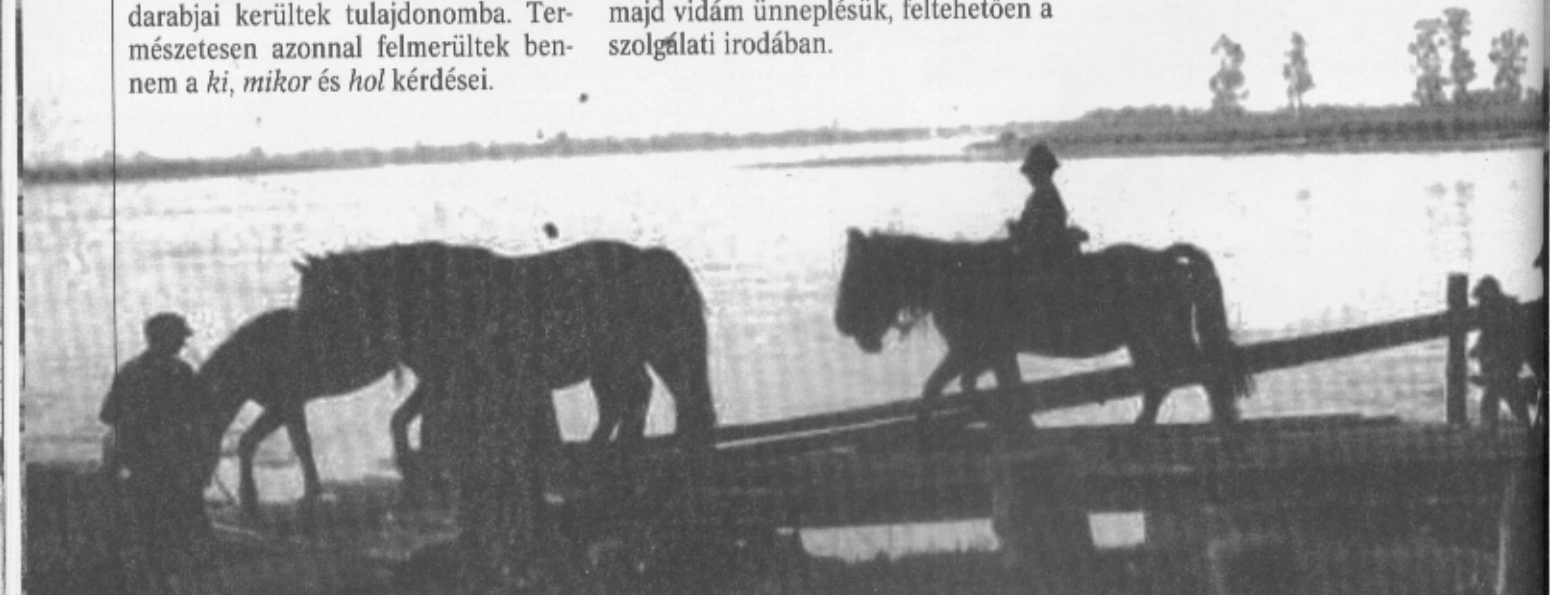


A vasútállomás télen. 1900-as évek eleje



Az állomásfőnök és munkatársai. 1900-as évek eleje. (A szerző tulajdona)

szabadban, egy állomás, mégpedig a légrádi, az állomásfőnököt, hűséges emberével az épület bejárata előtt, majd vidám ünneplésük, feltehetően a szolgálati irodában.



Állatok szállítása, talán a Murán. Az állomással szemben állítólag komp is volt. 1900-as évek eleje